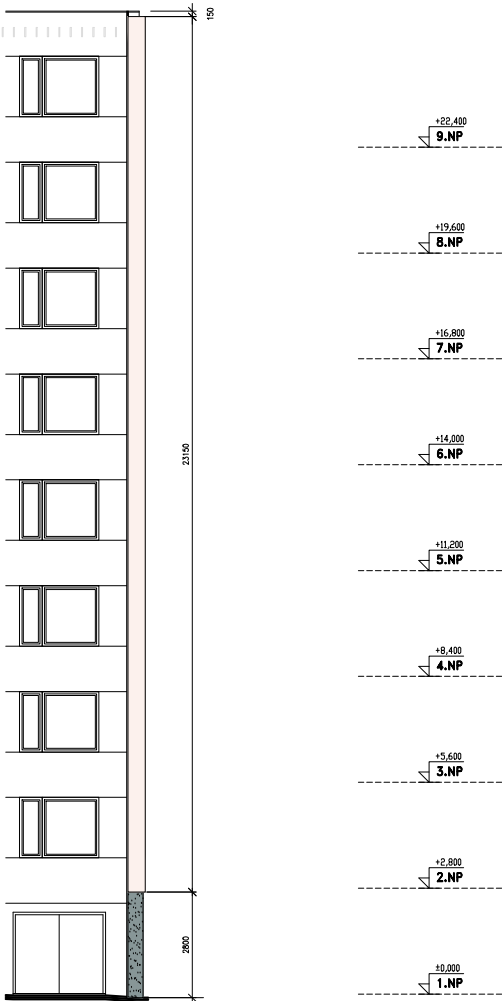


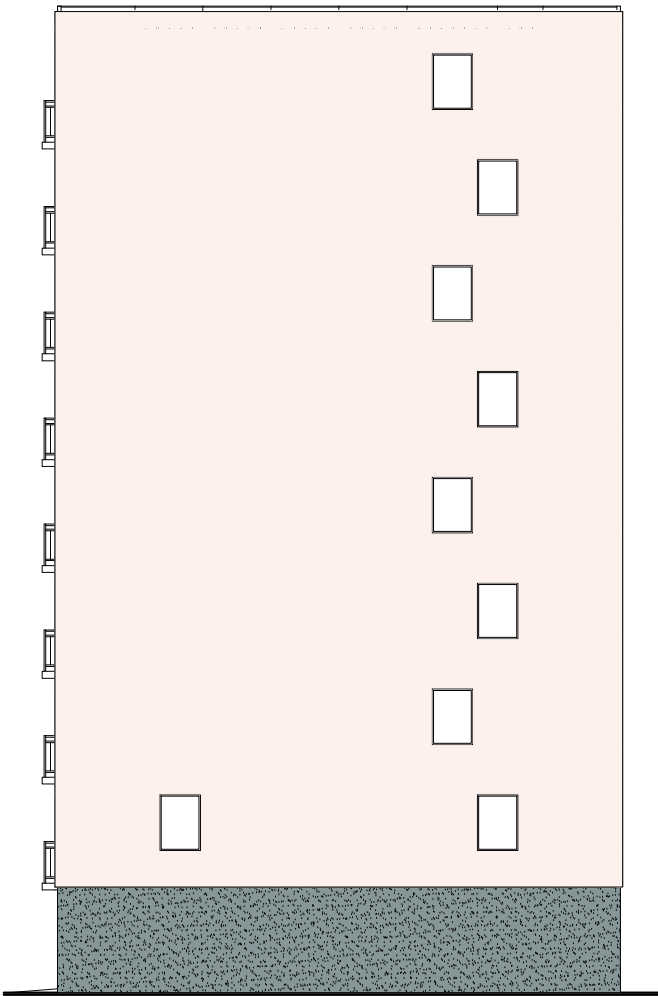
# NAVRŽENÝ STAV

M 1:200

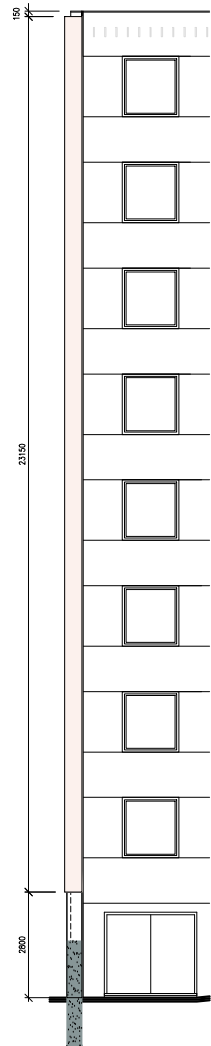
POHLED JIŽNÍ  
(PRAVÁ ČÁST)



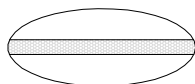
POHLED VÝCHODNÍ



POHLED SEVERNÍ  
(LEVÁ ČÁST)

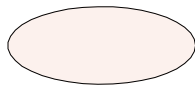


## LEGENDA ZATEPLENÍ A POVRCHOVÝCH ÚPRAV:



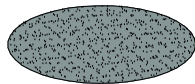
KZS

KONTAKTNÍ ZATEPLOVACÍ SYSTÉM (KZS) + FINÁLNÍ OMÍTKA  
MINERÁLNÍ VLNA 160 MM (HORNÍ PLOCHA FASÁDY) A 100 M  
(SPODNÍ PLOCHA FASÁDY), XPS 160 RESPEKTIVE 100 MM  
DO VÝŠKY MIN. 300 MM NAD TERÉNEM NEBO RAMPOU  
(NENASÁKAVÁ IZOLAČNÍ VRSTVA V KONTAKTU S VLHKOSTÍ)  
SYSTÉMOVÉ SOUVRSTVÍ LEPIDLO, PERLINKA,  
1.NP (SOKL) + "PANCÉŘOVÁ PERLINKA"



FINÁLNÍ OMÍTKA

SILIKÓNOVÁ OMÍTKA ZRNITOST 1,5 MM  
"BETADEKOR SAF 15" - TÓNOVANÝ ODSŤÍN BÉŽOVÁ 32323



STĚNY V ÚROVNI  
1.NP (SOKL)

MARMOLIT STŘEDNÍ ZRNITOSTI  
"ALFADEKOR" ODSŤÍN 212 G

Autor návrhu		Ing. Bohuslav Říčař		<div><div>PLANNING ART</div><div>PROJEKČNÍ A INŽENÝRSKÁ ČINNOST V INVESTIČNÍ VÝSTAVBĚ</div><div>kancelář : Jana Koziny č.p. 560/2, 500 03 HRADEC KRÁLOVÉ 3 tel.: +420602240592; mail: info@planning-art.cz IČO : 28815351</div></div>					
Vypracoval		Ing. Bohuslav Říčař							
Ověřil		Ing. Bohuslav Říčař							
Investor :		Střední škola řemeslná, Jaroměř, Studničkova 260 IČ 00087815		Číslo zakázky: 01/2024					
Akce :  "Stavební úpravy spojené se zateplením části bytového domu - štítových stěn na č.p.176"  na adrese: Studničkova č.p. 176, Pražské Předměstí, Jaroměř 551 01									
						Stupeň PD :		TP	
						Datum :		04 / 2024	
						Měřítko :		1 : 200	
						Formát :		2 x A4 (A3)	
Revize :						-			
Název :				Část :		Číslo výkresu : <b>S 07</b>			
NAVRŽENÝ STAV KZS - POHLED VÝCHODNÍ A PŘIDRUŽENÉ ČÁSTI									